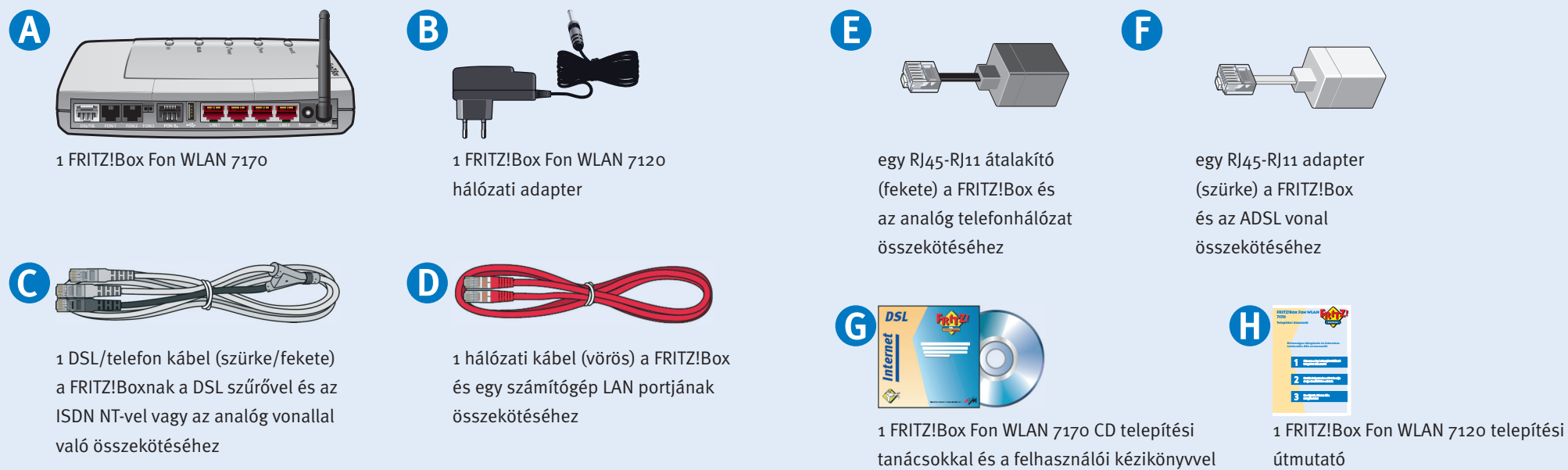


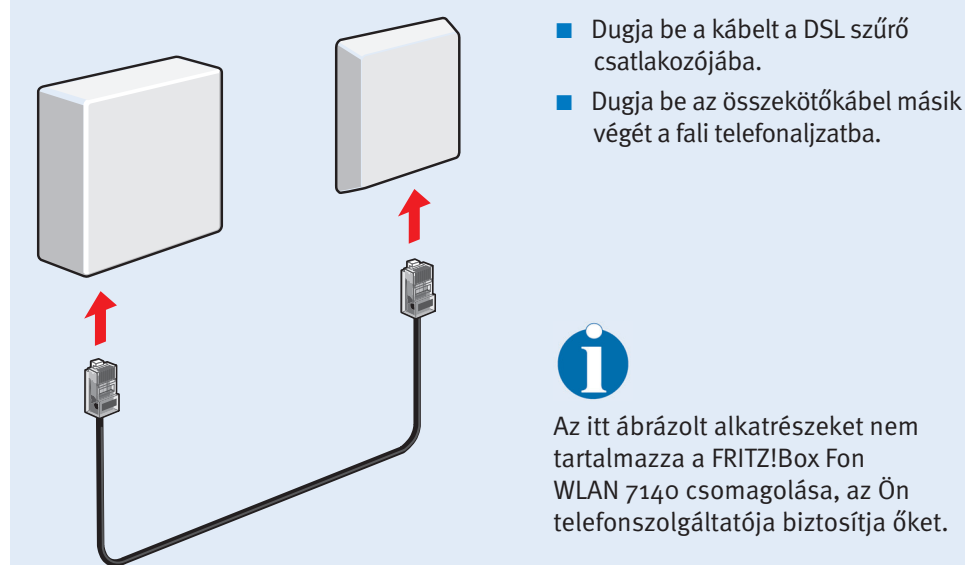
1 Ellenőrizze a csomag tartalmát



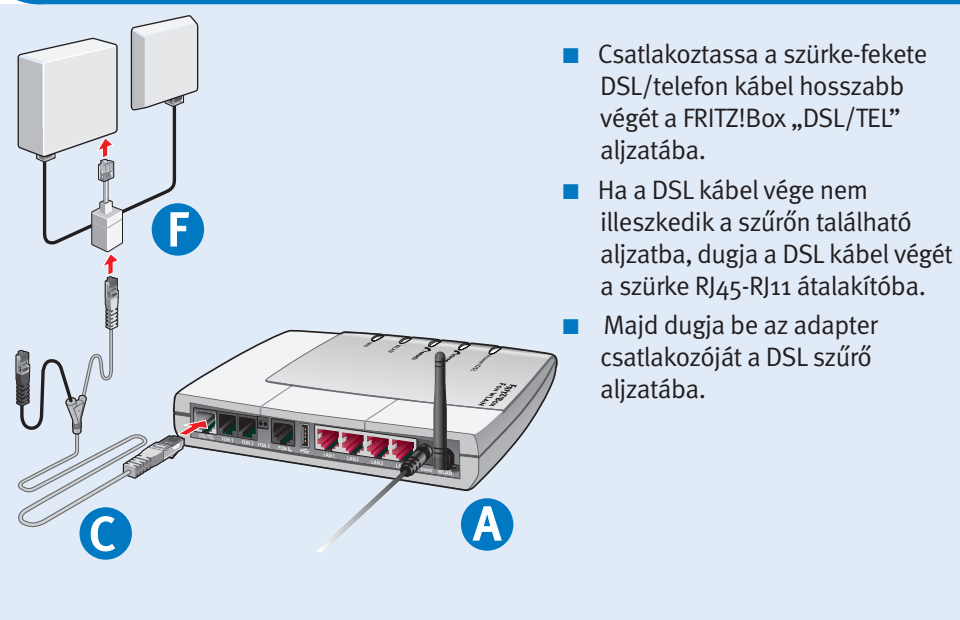
2 Csatlakoztassa a tápegységet a (220-230V) hálózathoz



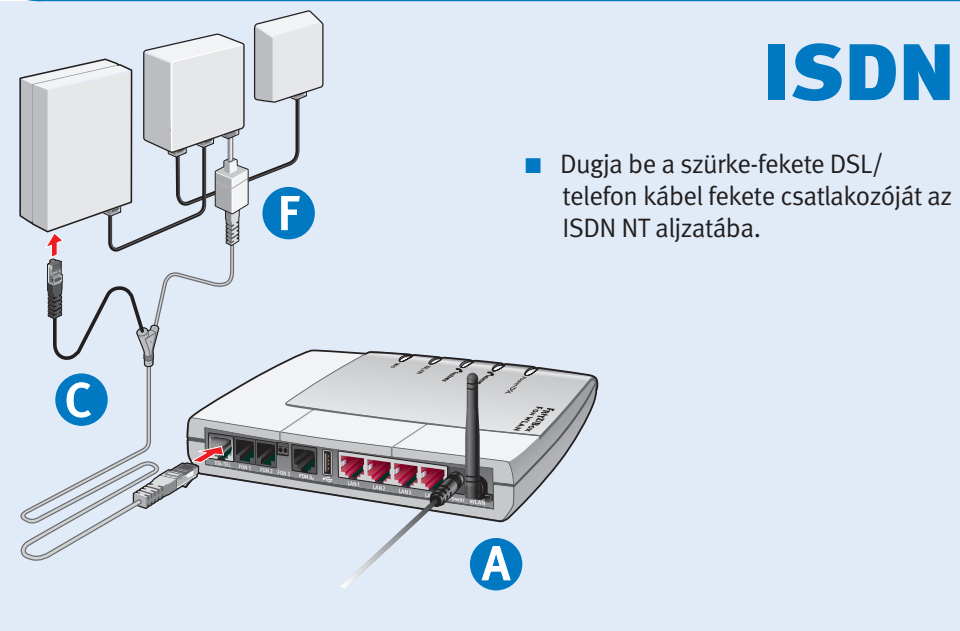
3 Kösse össze a szűrőt a telefoncsatlakozóval



4 Csatlakoztassa a DSL vonalat



6 Csatlakoztassa a telefonvonalat

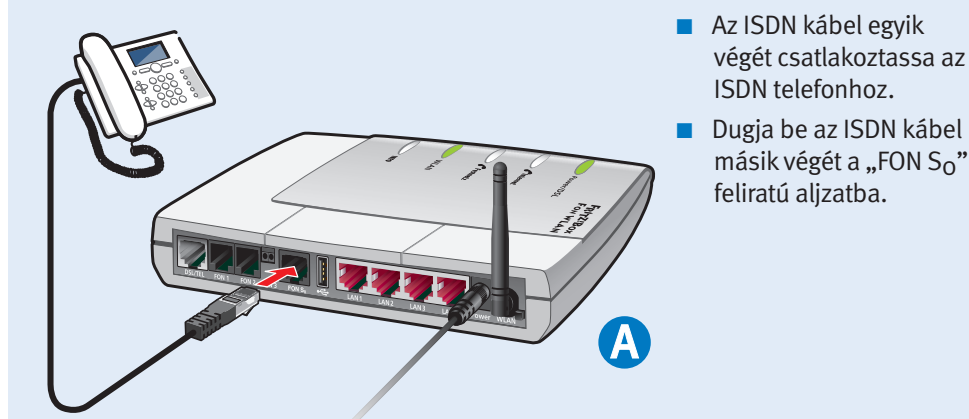


5 A DSL kapcsolat létrejön

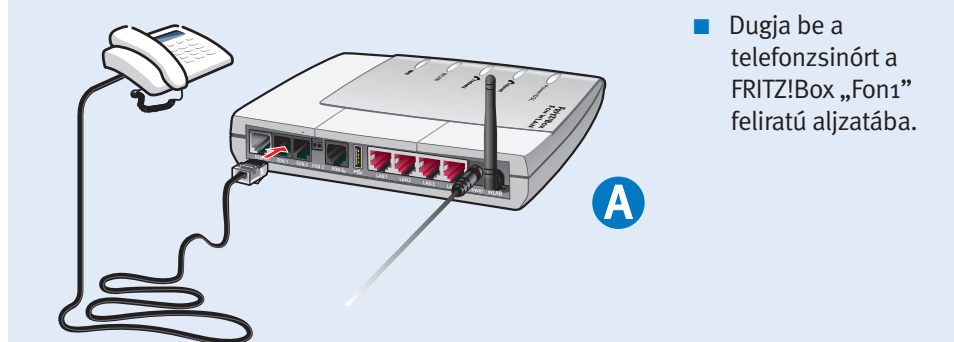


7 Csatlakoztassa a telefont

ISDN telefon



Analóg telefon



8 Csatlakoztassa a számítógépet

Általános megjegyzések

A FRITZ!Box-hoz két különböző módon csatlakoztathat számítógépet: vezeték nélkül a WLAN-on keresztül, vagy a FRITZ!Box hálózati (LAN) portján keresztül. Számítógép csak a két módszer valamelyikével csatlakoztatható. Minden, a FRITZ!Box-hoz csatlakoztatott számítógép hálózatot alkot.

WLAN csatlakozással kapcsolatos tanácsok

A számítógép és a FRITZ!Box WLAN-on keresztül történő összekötéséhez egy WLAN adapter szükséges.

A FRITZ!WLAN USB Stick egy USB porton keresztül csatlakozó WLAN adapter. Ez az útmutató tartalmazza, hogyan használja a FRITZ!Box-al együtt a biztonságos WLAN kapcsolat érdekében.

A FRITZ!Box a más gyártók WLAN adaptereire való csatlakozást is támogatja. Egy notebook gyakran már bővítményként, beépítve tartalmaz ilyen adaptert.

Ha más gyártó WLAN adapterét használja, folytassa az olvasást a 9. lépéstől. A FRITZ!Box Beállítási Varázsló segíteni fog Önnek a WLAN kapcsolat létrehozásában.

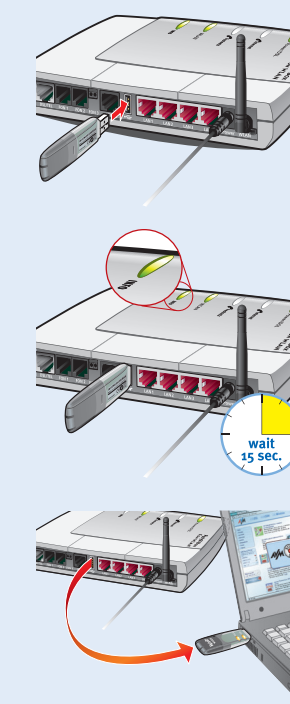
WLAN



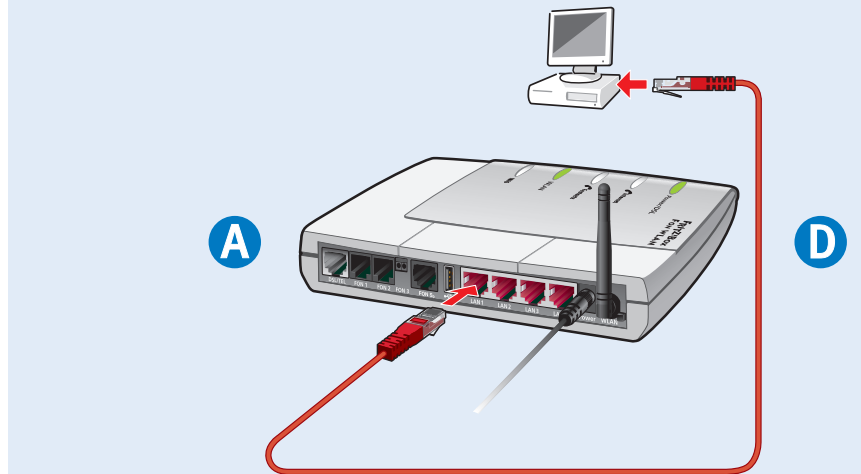
A Dugja be a FRITZ!WLAN USB Stick-et a FRITZ!Box USB portjába.

B Várjon körülbelül 15 másodpercet, amíg a FRITZ!Box „INFO” LED-je abbahagyja a villogást, és égvé marad.

C Csatlakoztassa a FRITZ!WLAN USB Stick-et a számítógépéhez.



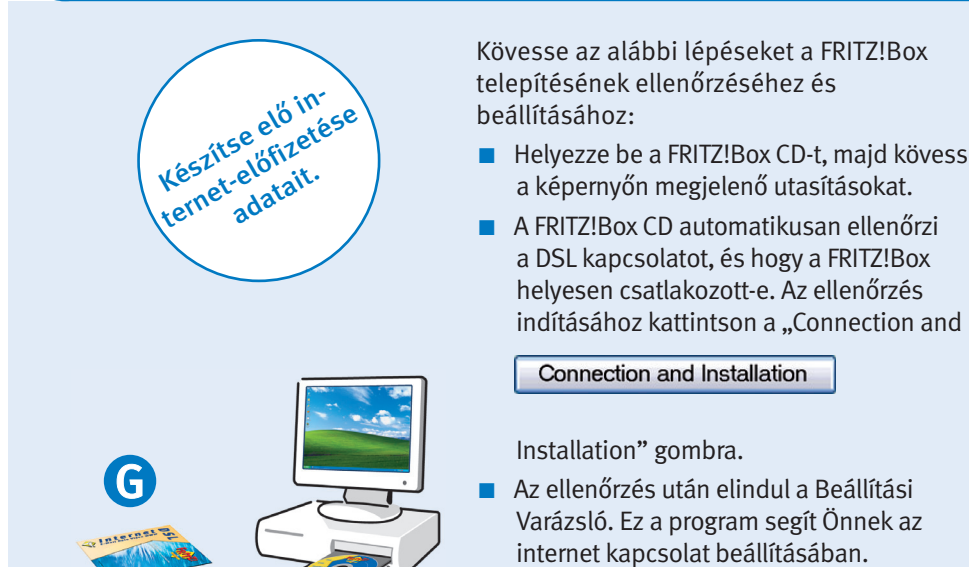
Hálózati kábel (vörös)



A Csatlakoztassa a vörös hálózati kábelt a FRITZ!Box valamelyik vörös, „LAN1”, „LAN2”, „LAN3” vagy „LAN4” feliratú aljzatához.

D Csatlakoztassa a kábel másik végét a számítógép LAN portjához.

9 Ellenőrzés és beállítás



10 Végzett, az eszköz használatra kész!

